

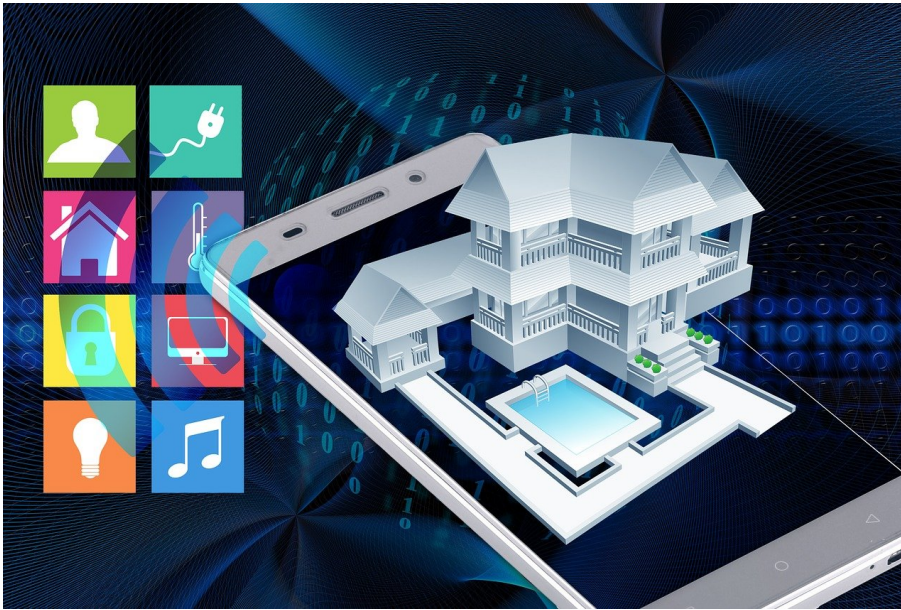
Domótica e Inmótica. Programación e Instalación. Nivel Intermedio

JUSTIFICACIÓN

Las personas que buscan el confort, la seguridad, la eficiencia y el ahorro continuamente, buscan una Instalación Domótica. La domotización de las viviendas están en auge desde hace tiempo, y seguirá su crecimiento de manera prolongada debido al abaratamiento de los equipos, y al encarecimiento de los recursos energéticos. Realizar una instalación domótica requiere de ciertos conocimientos que no todos los técnicos disponen a día de hoy.

CONTENIDOS

1. Introducción
2. Sensores: Funcionamiento, tipos y Señales
3. Actuadores
4. Lenguaje de programación
5. Autómatas (PLC) y relés programables
6. Logo! Siemens
7. Comunicación
8. Programación, parametrización e Instalación



OBJETIVOS

- Conocer las diferencias entre las instalaciones Domóticas e Inmóticas.
- Determinar los sensores y actuadores habituales.
- Conocer diferentes lenguajes de programación.
- Conocer las partes de los autómatas y relés programables.
- Dar solución a situaciones cotidianas mediante la programación de un relé programable (Logo!).



80 horas /
5 semanas



Nivel de profundidad:
Intermedio*

Modalidad:
e-learning

Ampliar información:

web: www.ingenierosformacion.com
e-mail: secretaria@ingenierosformacion.com
Tlf: 985 73 28 91

* Partiendo de la base de que los cursos están dirigidos a un perfil mínimo de Ingeniero