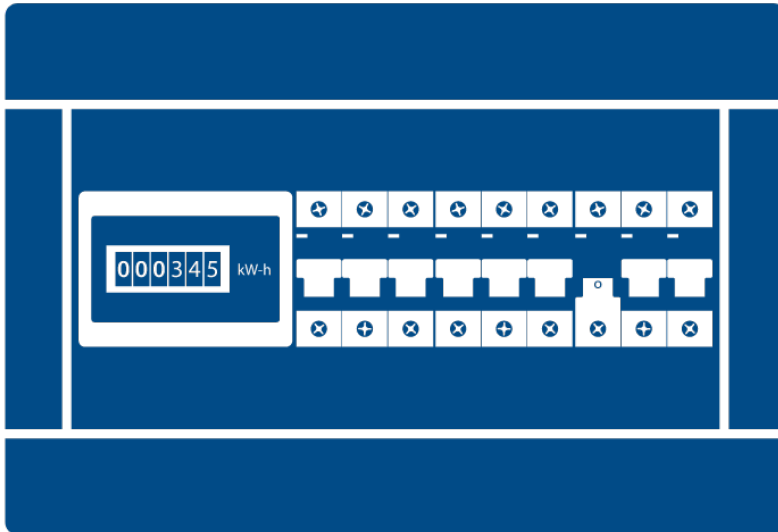


Diseño avanzado de instalaciones eléctricas de Baja Tensión

JUSTIFICACIÓN

Actualmente, y debido al desarrollo tecnológico y del conocimiento, la calidad y explotación de las instalaciones eléctricas pueden dar un salto cualitativo importante, pero para ello se necesitan tener unos conocimientos, los cuales son los que se desarrollan en este curso.



OBJETIVOS

Proporcionar a los asistentes una formación suficiente para poder desarrollar estudios, proyectos y dirección facultativa de instalaciones eléctricas de baja tensión, que requieran un alto grado de conocimiento.

CONTENIDOS

Repaso de algunos conocimientos básicos:

- Partes que conforman una instalación eléctrica de MT y BT
- Aparataje de uso industrial.

Supervisión y control de las instalaciones eléctricas

- Terminología
- Modelo OSI
- Modelo TCP / IP
- Comunicación industrial vía bus

Esquemas de conexión a tierra (régimen de neutro)

- TT, TN, IT
- Ejemplos de cálculo

Choques eléctricos

- Efectos de la corriente eléctrica por el cuerpo humano

Baterías de condensadores y filtrado de armónicos

- Tipos, características y regulación
- Cálculo de la amortización de baterías

Grupos electrógenos y los SAI

- Tipos y características de conexión

Instalaciones de corriente continua

- Tipología de redes
- Elección de los dispositivos de protección



60 horas /
4 semanas



Nivel de profundidad:
Avanzado*

Modalidad:
e-learning

Ampliar información:

web: www.ingenierosformacion.com
e-mail: secretaria@ingenierosformacion.com
Tlf: 985 73 28 91

* Partiendo de la base de que los cursos están dirigidos a un perfil mínimo de Ingeniero

Modalidad

Modalidad e-learning.

El curso se impartirá integralmente vía Internet en la Plataforma de Formación (<https://www.ingenierosformacion.com>).

Carga lectiva

60 horas

Duración

Fechas

Apertura matrícula	Cierre matrícula	Comienzo curso	Fin de curso
6 de Febrero de 2025	5 de Marzo de 2025	3 de Marzo de 2025	30 de Marzo de 2025

Precio

Reseña del cálculo de precios

Precio base: 240€

A este precio base se le podrán aplicar los siguientes descuentos y/o el incremento por Formación Bonificada (ver más abajo en el apartado "Formación Bonificada"):

Descuentos exclusivos para Colegiados	
Descuento	Descripción
Colegiados y Precolegiados: descuento de 120€	Este descuento del 50% se aplica a todos los Colegiados y precolegiados en cualquiera de los colegios pertenecientes a una entidad adherida y miembros de AERRAITI, siempre que contraten el curso a título individual.
Programa de Becas para Colegiados: descuento de 180€	Todos aquellos Colegiados de Colegios de graduados en ingeniería rama industrial e ingenieros técnicos industriales que estén adheridos a la plataforma o miembros de AERRAITI, podrán acogerse al mismo si cumplen las <u>condiciones del programa de becas</u> , teniendo un 25% de descuento adicional acumulado con el descuento para Colegiados, totalizando un 75% de descuento. Los cursos de Inglés y Alemán, "Mediación para Ingenieros" y "El Sistema Judicial en España" no entran dentro del Programa de Becas. Asimismo, las becas son incompatibles con las promociones especiales.
Acreditación DPC: descuento de 6€	Aquellos colegiados que dispongan de la acreditación DPC en vigor de cualquier nivel, se les aplicará un 5% adicional de descuento sobre el coste de la matrícula del curso. NOTA: Este descuento no es acumulable con el descuento del Programa de Becas.

Descuentos para empresas
Aquellas empresas que deseen beneficiarse de descuentos para los cursos de sus trabajadores podrán firmar sin coste alguno el <u>convenio de colaboración con COGITI</u> . Dicho convenio proporciona un descuento de 60€ (25% sobre el precio base) para alumnos de la empresa que no sean Colegiados, y de 120€ (50% sobre el precio base) para los alumnos que sean Colegiados. Estos descuentos son exclusivos para empleados de empresas y no son compatibles con los descuentos descritos en los apartados anteriores. Las empresas de la Asociación Tecniberia disfrutan de forma implícita de este convenio.

Formación Bonificada
Si se quisiera realizar el curso usando los créditos que todas las empresas disponen para formación y que gestiona la Fundación Estatal para la Formación en el Empleo (antigua Tripartita) a los precios resultantes de los apartados anteriores se les aplicará un incremento de 60€ independientemente de la entidad a la que se le encomiende la gestión para la bonificación de cara a la Aplicación Informática de la FUNDAE , por las exigencias técnicas y administrativas que exige la formación bonificada (Formación programada por las empresas) y la responsabilidad que tienen las empresas organizadoras e impartidoras, emanada de la ley 30/2015, por la que se regula el Sistema de Formación Profesional para el empleo en el ámbito laboral.

Mínimo de alumnos

Esta acción formativa no tiene un mínimo de alumnos.

La matrícula se cerrará cuando se hayan alcanzado un número de **80** alumnos.

Nivel de profundidad

Nivel de profundidad 3

(Partiendo de la base de que todos los cursos están dirigidos a un perfil mínimo de Ingeniero, se valorará el curso que presenta con niveles de 1 a 3 de forma que el 1 significará que el curso es de carácter básico, 2 el curso es de carácter medio y 3 el curso es de carácter avanzado.)

Perfil de Destinatarios

No es necesario tener ninguna formación específica para acceder al curso, pero las acciones formativas que componen nuestra plataforma están orientadas a la formación continua de los Ingenieros Técnicos Industriales o Graduados en Ingeniería Rama Industrial o en general cualquier ingeniero por lo que es recomendable poseer cualquiera de estas titulaciones para completar con éxito el curso.

El presente curso es de nivel 3. Esto implica que se supondrá que los alumnos ya sabrán:

- cálculo y selección de conductores eléctricos
- tipos de potencias y coseno de phi
- características de una conexión triángulo y de una estrella
- cálculo de puestas a tierra
- aplicación, diferencia y dimensionado de magnetotérmicos, diferenciales y fusibles

Justificación

Actualmente, y debido al desarrollo tecnológico y del conocimiento, la calidad y explotación de las instalaciones eléctricas pueden dar un salto cualitativo importante, pero para ello se necesitan tener unos conocimientos, los cuales son los que se desarrollan en este curso. Algunas de las cuestiones que se tratan son:

El Reglamento de Baja tensión, permite utilizar esquemas de conexión a tierra IT y TN, pero... ¿cómo se diseñan y se calculan?

Por otra parte, dicho reglamento establece que las protecciones eléctricas han de estar coordinadas, de tal forma que salte la protección que esté más cerca del fallo (selectividad), pero... ¿Cómo se hace?

Existen equipos (baterías de condensadores ,interruptores,maquinaria, analizado res de redes, etc.) que permiten ser conectados a una red de comunicación, para poder ser gestionados mediante un PC, pero...
¿Cómo se puede hacer?

En el presente curso se responderán a éstas y otras muchas cuestiones que son importantes para poder desarrollar instalaciones eléctricas avanzadas.

Objetivos

Proporcionar a los asistentes una formación suficiente para poder desarrollar estudios, proyectos y dirección facultativa de instalaciones eléctricas de baja tensión, que requieran un alto grado de conocimiento.

Docente

José Luis Rodríguez Espantoso

Ingeniero técnico industrial y Graduado en ingeniería eléctrica. Exdirector técnico de una empresa de ingeniería-instaladora. Actualmente profesor asociado de la UPC.

Profesional con más de 10 años de experiencia en el área de diseño, cálculo y legalización y asesoramiento en instalaciones eléctricas de baja tensión.

Paralelamente, ha publicado numerosos artículos, textos técnicos e impartido cursos de formación. Es tutor on line de la plataforma e-learning de COGITI donde ha impartido más de 1000 horas de formación.

Contenido

Repaso de algunos conocimientos básicos:

- Partes que conforman una instalación eléctrica de MT y BT
- Aparataje de uso industrial.

Supervisión y control de las instalaciones eléctricas

- Terminología
- Modelo OSI
- Modelo TCP / IP
- Comunicación industrial vía bus

Esquemas de conexión a tierra (régimen de neutro)

- TT, TN, IT
- Ejemplos de cálculo

Choques eléctricos

- Efectos de la corriente eléctrica por el cuerpo humano

Baterías de condensadores y filtrado de armónicos

- Tipos, características y regulación
- Cálculo de la amortización de baterías

Grupos electrógenos y los SAI

- Tipos y características de conexión

Instalaciones de corriente continua

- Tipología de redes

- Elección de los dispositivos de protección

Desarrollo

El curso se desarrollará en el campus virtual de la plataforma de formación e-learning. (<https://www.ingenierosformacion.com/campus/>)

El día de inicio del curso los alumnos que hayan formalizado la prematrícula en la plataforma (www.ingenierosformacion.com) y hayan hecho efectivo el pago de la misma (bien por pasarela de pago, con tarjeta, directamente en el momento de la matriculación o bien por transferencia o ingreso bancario en el número de cuenta que se indica en la misma), podrán acceder al curso por medio de la plataforma, con las claves que utilizaron para registrarse como usuarios. Desde su perfil en "Mis Matrículas" podrán ver el enlace de acceso al curso.

Al ser la formación e-learning, los alumnos seguirán los distintos temas que se proponen en el curso al ritmo que ellos puedan, y en las horas que mejor se adapten a su horario.

NO se exigirá a los alumnos que estén las horas lectivas propuestas para el curso, aunque el número de horas lectivas indicado en cada curso es el recomendable para alcanzar los objetivos del curso y la adquisición de los conocimientos previstos, cada alumno va siguiendo a su ritmo los contenidos, de igual forma NO se cortará el acceso a la plataforma a aquellos alumnos que superen las horas propuestas para el curso. Sí se tendrá en cuenta que el alumno haya visto todos los contenidos o al menos la gran mayoría (más del 75 %) de los mismos durante el periodo que dura el curso, así como realizado con éxito las tareas o ejercicios, trabajos que se le van proponiendo durante el curso.

El alumno, además de ir estudiando los contenidos de los distintos temas, podrá participar en el foro del curso dejando sus dudas o sugerencias o intercambiando opiniones técnicas con otros alumnos, así como respondiendo aquellas que hayan dejado otros compañeros. Asimismo podrá hacer las consultas que estime oportunas al tutor del curso para que se las responda a través de la herramienta de mensajería que posee la plataforma y preferentemente en el mismo foro. Recomendamos encarecidamente el uso del foro por parte de todos los alumnos.

Para la obtención del certificado de aprovechamiento del curso el alumno tendrá que superar los objetivos mínimos marcados por el docente (superación de cuestionarios de evaluación, casos prácticos, participación, etc...).

De igual forma, los alumnos, deberán realizar la encuesta de satisfacción que nos ayudará en la mejora de la calidad de las acciones formativas que proponemos en la plataforma de formación. La encuesta estará accesible en el apartado "Mis matrículas" en la plataforma, a partir de la finalización del curso.

Matrícula

Para ampliar información mandar mail a secretaria@ingenierosformacion.com o llamando por teléfono al número 985 73 28 91.

Formación Bonificada

La formación bonificada está dirigida a trabajadores de empresas que estén **contratados por cuenta ajena**, es decir, trabajadores de empresas que, en el momento del comienzo de la acción formativa, coticen a la Seguridad Social por el Régimen General.

Están **excluidos** los autónomos, los funcionarios y el personal laboral al servicio de las Administraciones públicas.

Para beneficiarse de la Formación bonificada la empresa tiene que encontrarse al corriente en el cumplimiento de sus obligaciones tributarias y de la Seguridad Social.

Para aclarar cualquier duda relacionada con nuestros cursos o sobre la bonificación de la FUNDAE, pueden dirigirse a la página web de la plataforma **FORMACIÓN BONIFICADA** donde podrán ver la información de una manera mas detallada, así como descargarse los documentos necesarios para la obtención de esta bonificación.

También pueden ponerse en contacto con nosotros, en el teléfono 985 73 28 91 o en la dirección de correo electrónico empresas@ingenierosformacion.com.